



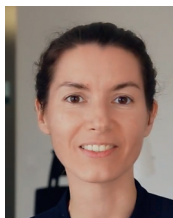
16

## François Jaulin, le médecin-mathématicien qui déchiffre les erreurs humaines à l'hôpital

Cofondateur, avec le Dr Frédéric Martin, d'une plateforme de retours d'expérience en santé, le Dr François Jaulin veut donner plus de place à l'échange au sein des équipes soignantes. Il en va selon lui de la qualité et, plus encore, de la sécurité même des soins. Portrait.

18

## Le Health Data Hub affiche ses ambitions



Fin janvier 2020, le Health Data Hub a rendu public un plan stratégique 2019-2022. Le point sur ses ambitions avec Stéphanie Combes, ex-chef de projet à la Direction de la recherche, des études, de l'évaluation et des statistiques (Drees) et désormais directrice du Health Data Hub.

50



## Blockchain en santé, la technologie s'accroche

Annoncée en grande pompe voilà quelques années comme une solution révolutionnaire pour la santé, la blockchain se serait-elle liée à une promesse difficile à tenir ? Les usages peinent à se développer. Mais, à l'heure où se multiplient les appels à plus de transparence sur l'utilisation de nos données de santé, cette technologie encore balbutiante pourrait bien devenir l'alliée de cette transparence. Décryptage.



54

## Les facteurs de réussite d'un projet e-santé

Comment développer des solutions innovantes d'e-santé dans un établissement et obtenir l'adhésion des usagers ? Retour d'expérience avec le programme Mocas, aux Hospices civils de Lyon, et le Centre d'innovation, de recherche clinique et d'enseignement (Circe) Normandie Évreux-Vernon.

### PORTRAIT

16 François Jaulin, le médecin-mathématicien qui déchiffre les erreurs humaines à l'hôpital

### L'ENTRETIEN

18 Le Health Data Hub affiche ses ambitions

### SI & GHT

44 Selon quels critères choisir son progiciel métier ?

46 Fusion-crétion au GHT Nord Ardenne, quels impacts pour le système d'information ?

### DÉCRYPTAGE

50 Blockchain en santé, la technologie s'accroche

54 Les facteurs de réussite d'un projet e-santé

### SÉCURITÉ

56 Sécurité des SI : un escape game pour déjouer les mauvaises pratiques

### E-SANTÉ

58 Interface neuronale directe, esprit es-tu là ?

60 Le GHT 44 teste la visiorégulation médicale d'urgence en Ehpad

### ETUDE DE CAS

61 Informatisation de la conciliation médicamenteuse : tout reste à faire

### TECHNOLOGIE

62 La virtualisation dans tous ses états

## A LA UNE

### Covid-19 : les SI à l'épreuve de la crise

La télémédecine est de tous les rendez-vous médiatiques, mais l'accélération de ses usages est souvent analysée par le prisme des utilisateurs. DSIH prend sa part de décryptage en consultant le point de vue des DSI. Le déploiement de solutions de médecine à distance pendant la crise du Covid-19 a bouleversé les habitudes et la mise en œuvre des programmes d'e-santé. Au-delà de la mise à disposition de ces technologies aux professionnels de santé, vous découvrirez au fil de ce dossier comment les DSI se sont adaptés à cette situation exceptionnelle : télétravail, salles de réanimation réorganisées dans l'urgence, afflux de connexions, télé-suivi Covid-19, gestion de la crise en mode projet, rôle de l'IA... Deux responsables de Grades livrent aussi leur analyse sur la place prise par le numérique pendant les deux mois de confinement, et ce qu'il pourrait en advenir. Bonne lecture.

#### Au sommaire de ce dossier :

- 21 Covid-19 : les SI à l'épreuve de la crise
- 22 Télémédecine : crash test réussi. Et après ?
- 23 Téléconsultation : vers une nouvelle relation à la médecine... et aux médecins
- 28 La télémédecine après le Covid restera-t-elle une preuve de concept ?
- 32 Normand'e-santé et téléconsultation, la preuve par l'usage
- 34 Covid-19, retour sur la crise dans le Grand-Est
- 38 Covid-19, une gestion de la crise en mode projet à la DSI du Groupe hospitalier Bretagne Sud
- 40 « La dynamique de la crise aura permis d'élever notre niveau de maturité numérique. »
- 42 L'intelligence artificielle à l'épreuve du Covid-19

### MANAGEMENT

63 Management de la qualité, quand les systèmes d'information passent leur certif.

64 Certification des comptes : une démarche à valeur ajoutée et vertueuse pour les SIH

### INNOVATION

66 Bientôt des drones au service de la logistique hospitalière ?

### CHRONIQUE JURIDIQUE

68 Premier bilan SI de la lutte contre le Covid-19 : une carte à jouer pour les DSIO ?

### ILS COMMUNIQUENT

11 **Evolucare** : obtient le marquage CE pour son logiciel DPI Osiris V3

14 HDS : la CACIC confie ses Données de Santé à **GPExpert**

17 **icanopée** relève le défi de l'identifiant national de santé

24 **NEHS DIGITAL** en réponse à la crise du Covid-19, la prime à l'expertise

27 Covid-19 : le GCS Guyasis propose un outil de suivi des patients avec la technologie d'**Orion Health**

30 Covid-19 : comment **Enovacom** aide les établissements de santé ?

61



## Informatisation de la conciliation médicamenteuse : tout reste à faire

Réduire les risques d'iatrogénie médicamenteuse et assurer la bonne continuité d'une prise en charge interhospitalière ou entre la ville et l'hôpital passent par la connaissance précise des traitements prescrits à un patient. On parle de conciliation médicamenteuse. À l'heure de la numérisation du système de santé, cette conciliation qui n'est pas obligatoire gagnerait à être informatisée dans les établissements de santé. Étude de cas avec Agnès Bobay-Madic, pharmacienne au CH Robert-Bisson à Lisieux et présidente de l'Adiph.

64

## Certification des comptes : une démarche à valeur ajoutée et vertueuse pour les SIH



Conduite avec succès par les établissements de santé (CHU, CH...), la démarche de certification des comptes inclut naturellement la réalisation de travaux d'audit informatique. Nicolas Buchi, auditeur informatique chez Mazars, pointe les bénéfices d'une telle démarche sur le niveau de contrôle interne des établissements, plusieurs années après les premières certifications.

68

## Premier bilan SI de la lutte contre le Covid-19 : une carte à jouer pour les DSIO ?



Mes Yahia et Peletingas dressent pour DSIH le premier bilan SI de la lutte contre le Covid-19 en analysant les mesures exceptionnelles répondant à une crise tout aussi exceptionnelle par son ampleur, ses conséquences et sa durée. Il en a résulté au moins trois phénomènes impressionnants par la rapidité de leur mise en œuvre, à savoir le déploiement massif du télétravail, de la télémédecine et de l'usage d'outils de coopération et de partage.

33 Comment les start-up ont su très vite s'adapter à la crise : l'exemple de **Lifen**

35 L'apport de la visiorégulation dans les prises en charge d'urgence. **AMA**

36 Comment le programme Prédice s'est adapté à la crise du Covid-19. **Maincare Solutions**

41 Le **SIB** étend son offre de télémédecine à l'ensemble du territoire national

43 Coronavirus. La pré-admission en ligne s'accélère dans les établissements de santé. **MiPih**

45 Contribution de **viewer** à la lutte contre le Covid-19

48 **DIAMM** Apicrypt V2, le serveur de mails compatible MSSanté

52 Version 6.0 de l'application Chimio® : flexibilité et sécurité. **Computer Engineering**

57 L'intégration capitale des enjeux de cybercriminalité et de cybermalveillance pour les hôpitaux. **SIB**



# CERTIFIÉ ISO 27001 & HDS



"Nous nous sommes engagés dans une démarche de **certification ISO 27001 et HDS** dans le but de mettre en place un **management de la sécurité de l'information** en accord avec notre **politique de transparence** envers nos clients.

Nous proposons à nos clients hébergés des **services adaptés** à leurs besoins et des possibilités de **réversibilité simple**."

**Thomas BRETON**, Dirigeant de GPLExpert